



大同大學特色說明

交通便利資源豐富

本校地址：台北市中山區中山北路三段40號，地處台北市中心，搭乘捷運淡水信義線、中和新蘆線可於圓山站、民權西路站、中山國小站下車後步行10分鐘內可到達本校。旁邊即有台北市立美術館、圓山花博公園、基隆河濱公園等公共活動空間，也可以數十路線之公車或以捷運方式，迅速抵達台北車站、松山機場、世貿展覽館、國家圖書館、台北市各運動中心等，是交通最方便、學習資源最豐富的位置。



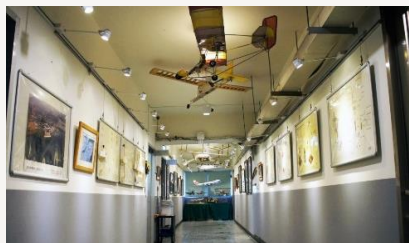
優質實作的學習空間

構築學生發揮創意之巢開放空間，提供多元展能舞台

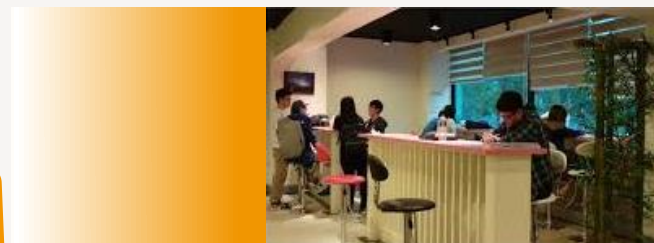


全臺第一24/7
Makerspace

人文涵養
志生館



造物實踐
夢工廠



自主樂活
學習園



3、鼓勵動手實作，提供自由創作空間

優質實作的學習空間

構築學生發揮創意之巢開放空間，提供多元展能舞台



<https://youtu.be/uCy9XppSaI0>
<https://youtu.be/Y42c6QRRShI>



提供自由創作工廠、自造者基地與實作教育空間



電子夢工廠



機械夢工廠



樂學中心



造物飛行機走廊



資訊創意空間



創客空間



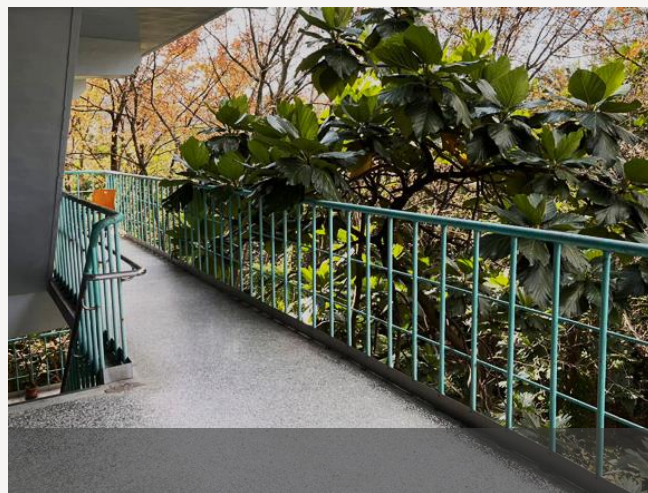
共創空間



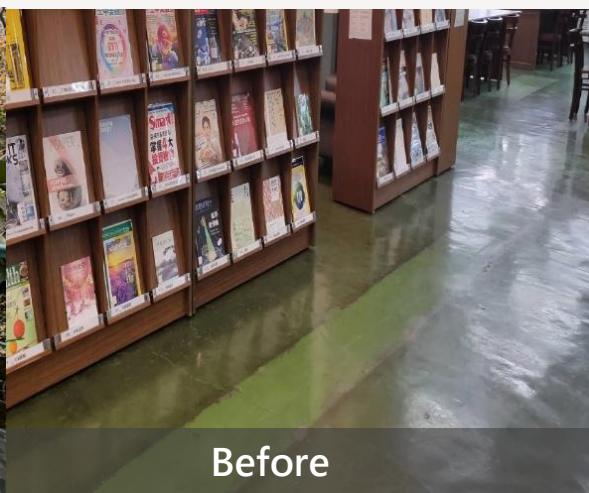
造物教育實踐中心

活化空間的友善校園

教學環境美化及教學設備優化



挺生欄杆整建提升校園安全

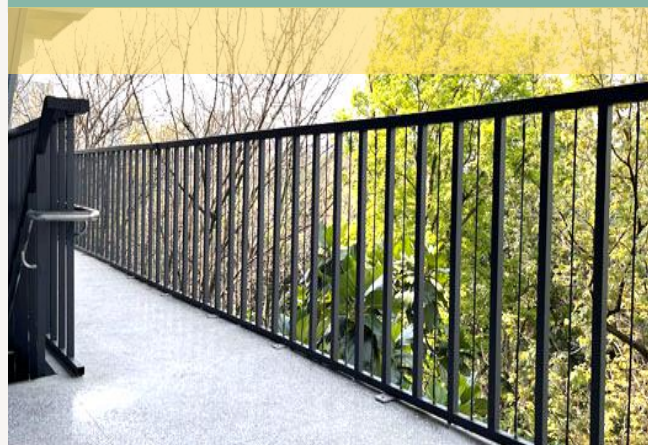


Before

圖書館地板整建舒適學習



教室整建優化教學場域



After



活化空間的友善校園

宿舍環境精進改造

- 學生宿舍提供全新二人雅房；優化三人雅房空間。
 - 110~111年度舉辦「自己的寢室自己設計」徵選活動，同學自行設計提案，由住宿生票選心目中理想寢室風格，依最高票案進行規劃施工，完成全新風貌二人雅房。
 - 112年度推動三人雅房優化工程，持續精進宿舍環境空間。



設計圖徵選



全新二人雅房(實景)



全新三人雅房(實景)

教學卓越、優質精緻跨領域教育

● 工程學院

機械與材料工程學系（所）
化學工程與生物科技學系（所）
電機工程學系（所）
資訊工程學系（所）
工程學院學士班(大一不分系)



● 經營學院

事業與資訊經營學系（所）



● 設計學院

工業設計學系（所）
數位媒體設計學系（所）
設計科學研究所



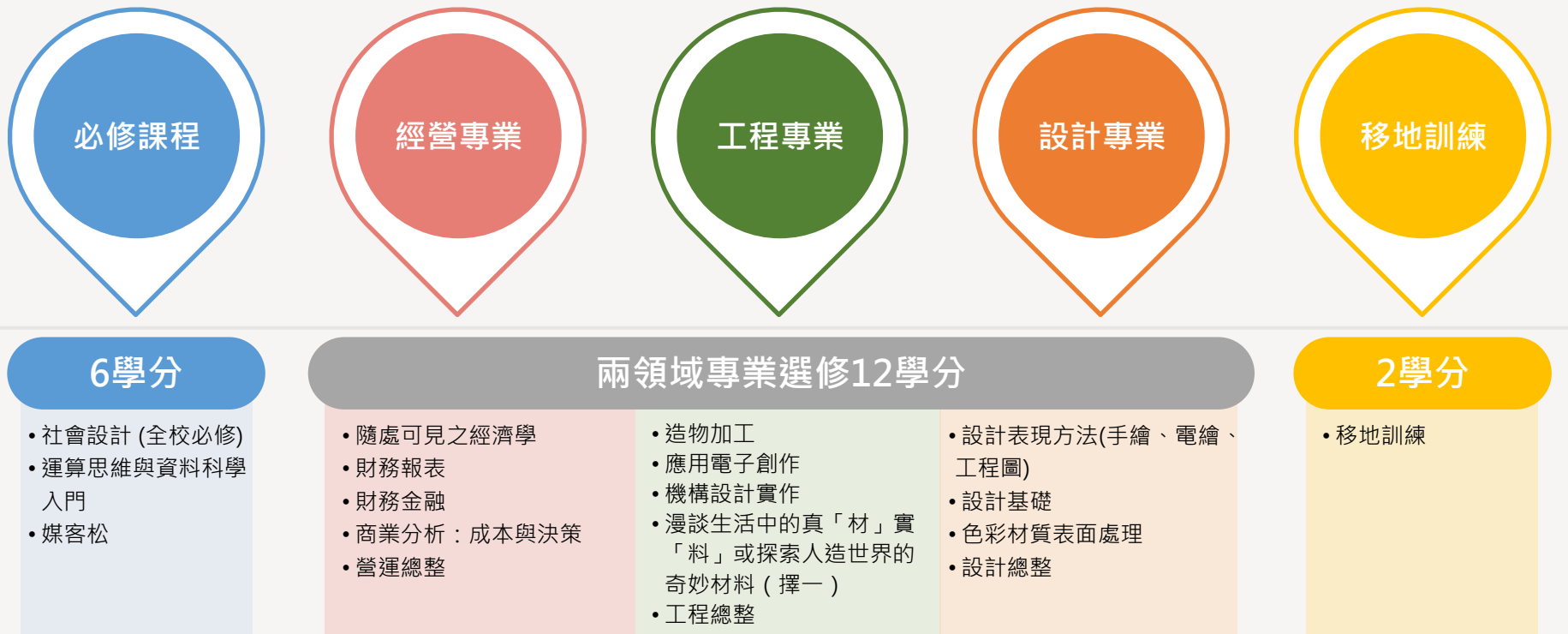
● 國際學院

應用外語學系、

落實教學創新

挺生學院跨領域學分學程

- 挺生學院跨領域學分學程共20學分，其中包含必修課程6學分、選擇兩種領域專業各6學分、移地訓練2學分。



- 106學年度設立挺生學院
- 109學年度擴展為全校性挺生學院跨領域學分學程

師資優化

增聘產學專案教師，結合產業資源

• 增聘跨領域與具產業經驗師資

- 與企業合聘「產學專案教師」連結企業與學校資源。
- 串連學界與產業、引進業界資源、帶領團隊承接產學研究。

• 2031+計畫之生師比目標為8:1

- 提升教學品質，向世界一流私立大學看齊。
- 提升師生教學與受教之權益。

• 維持良好師資結構、降低生師比

- 114年度全校專任(專案)教師共108人。
- 具博士學位者佔86%。



智慧物聯網團隊獲經濟部科研計畫補助兩千萬



事經系專家團隊獲經濟部低碳轉型計畫



跨領域合作打造全台第一隻會跳舞機械蟲



跨域合作，想像無限

嚴格與紮實的專業教育



TTU PV Workshops

- Summer School
- Date: June 17-18, 2019
- Participants: 11 people

Country	Affiliation	No.
Indonesia	BSPLK SERANG- Ministry of Man Power of Republic Indonesia	7
Myanmar	Ward Kington Technological University	11
	Canga State University - Cabadbaran	2
	Lynnon of Afgan Foundation	1
Philippines	Mindanao State University - Ugan Institute of Technology	8
	University of Science and Technology of Southern Philippines	2

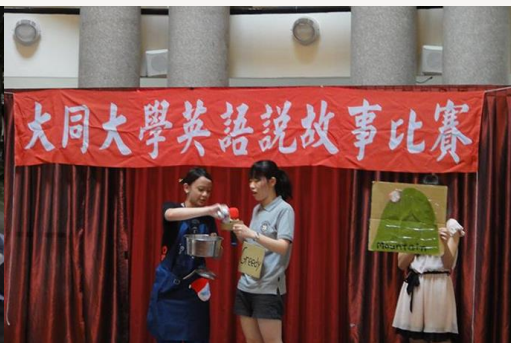


https://www.youtube.com/watch?v=5_I-1wEa2kE
https://www.youtube.com/watch?v=Qzy_zbj4iPg

專業與人文並重 - 重視外語教育，英文、日文必修



國際文化週活動



英語說故事比賽



英語經典演講比賽



動作捕捉與應用工作營



日本文化體驗：茶道



日本文化體驗：和服

深植國際交流

與名校合作培育多邊國際化人才

- ✓ 雙聯學制（學生或教師進修）
- ✓ 研究計畫交流合作（學生或教師）
- ✓ 交換學生（半年或一年）
- ✓ 交換師資授課
- ✓ 短期工作營（學生或教師）

美國 - 愛荷華州立大學
德國 - 斯圖加特應用科技大學
荷蘭 - 方提斯應用科技大學
日本 - 千葉大學
日本 - 京都工藝纖維大學
韓國 - 梨花女子大學
泰國 - 朱拉隆功大學
大陸 - 江南大學

.....





與日本橫手市合作實習旅遊



斯圖加特雙聯學位



與日本工織大設計工作營發表



德國斯圖加特文化體驗



日本大阪大學暑期營隊



全球企業管理個案研究



Workforce 2020高峰論壇



研究團隊前進卡達



外籍設計師專題講評

國際移動力

積極簽訂國際合作、培養國際移動力

- 本校與國外大學締結姐妹校**172所**，建立雙聯學制**10所**，遍及歐亞美中，學生可依據修讀系所，自由選擇前往交換研修。

與印尼UAI大學簽署
交換生備忘錄



泰國PookMitr School
來訪簽署海外實習意向書



新加坡南洋理工學院
至本校學術參訪



日本千葉大學
至本校學術交流



與日本teamLab洽談
海外實習合作



德國司徒加特大學
至本校學術交流



師生國際交流

補助師生參與國際交流提升全球視野

- 持續推動國際工作營
- 工程學院：辦理日本大阪工業大學PBL工作營與東京城市大學櫻花交換。
設計學院：分別與日本京都工藝纖維大學、法國貢比涅技術大學、美國愛荷華州立大學等校辦理國際工作營。



國際化學習環境

推動EMI課程及遠距國際交流

- 邀請國外學者辦理講座講或工作坊等方式打造英語學習環境。



英語學習班提升學生口說能力



英語學習班-多益題型分析



辦理兒童英文教學工作坊



印尼AI-Azhar校長國際交流
講座



日本teamLab設計工作坊



德國客座教授Tommy
Mercier無人機工作坊

建教合一研究發展、產學合作績優



本校與校友創辦或服務之企業、進駐本校育成中心廠商及眾多公民營企業合作密切，學生在校即可獲實務驗證與職場實習機會，提早進行職涯規劃，爭取獲得就業先機。

提升研發動能

校級研究中心厚植產學合作能量

智慧物聯網研究中心

擁多項物聯網專利，積極推動技術授權
獲經濟部112年度價創計畫補助2千萬



創新設計與系統整合研究中心

長期執行政府委辦計畫，
多項研究開發成果上線運作中



數位列印暨產品設計研究中心

打造3D列印產業聚落，產學資源共享



環境與永續中心

建構碳盤查與能源永續研究服務，
培養相關服務人才。



創新化工生技研究中心

獨特研究成果，開發多項應用產品



AI人工智慧研究中心

開發軌道扣件缺失檢測、道路標誌辨識、
揚聲器檢測等應用，具產業推廣應用價值



校級中心研發能力佔全校研究計畫逾八成
經驗傳承、群體作戰

提升學生多元能力

學涯輔導多元，職場無縫接軌

- 辦理就業博覽會，媒合就業需求

就業博覽會



- 參與GOLF學用接軌聯盟
- 簽署企業實習合約
- 推動海外實習



GOLF
(Gap of
Learning &
Field)

- 辦理就業講座**加強就業即戰力**與建立職場倫理觀念

就業講座



產業連結與實習體驗

縮短大學教育與就業市場需求之落差，提升畢業生就業力

- 固定舉辦產學成果發表會，交流研究成果、媒合產學合作機會。
- 鼓勵教師帶領學生至專業相關領域參訪，培養學生接軌實務知識與產業。
- 帶領學生參與產學研究案擔任兼任助理，縮短學用落差並培養實務經驗。
- 鼓勵大三及大四學生至產業界實習，本校大學部眾多學生具備實習經驗。



教師專業諮詢輔導



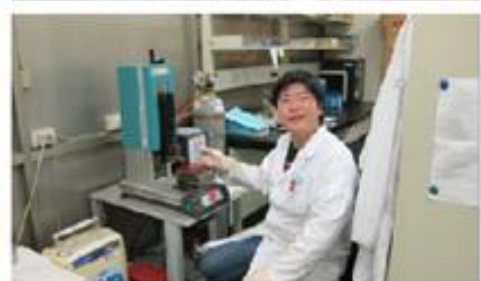
企業參訪 (啟碁科技及國家太空中心)



產學成果發表會 (112/12/8)



教師參業、師生參訪



職場見習、暑期實習



優質校友具備職場競爭力



孫大衛

金士頓集團
創辦人



盧明光

中美晶
榮譽董事長



廖祿立

美律實業
董事長



葉國荃

精技電腦
董事長



何春盛

研華科技
創辦人



唐錦榮

禾伸堂
董事長



謝宏波

啟碁科技
董事長



李萬吉

康軒文教
集團董事長



劉政林

東亞科技
董事長



周友義

增你強
董事長



陳尚賢

和成集團
執行長



鄭世華

康和證券集團
董事長



戴正吳

(曾任)
日本夏普社長
鴻海集團副總裁



廖賜政

和碩聯合
總經理兼執行長



黃柏漚

偉創資通
總經理



黃興陽

矽格股份有限
董事長總經理



胡竹青

全懋精密
總經理
(機械73級)



劉慶東

宏達電
資深執行副
總經理
(電機69級)



梁正賢

池上多力米
董事長
(機械71級)



燕成祥

松騰實業
董事長
(工設71級)



朱文成

(前)台電
董事長
大同大學校長
(電機65級)



劉登凱

NASA火星計畫
副總工程師
(電機57級)



陳來助

天來創新
董事長
(前)友達光電
總經理
(化工75級)



佘日新

(前)中衛發展
中心董事長
(工設73級)



廖伯熙

福華飯店
董事長
(電機67級)



江重良

威強電
總經理
(機械70級)



朱成志

萬寶投顧
創辦人
(機械72級)



彭學致

宏碁集團
設計總處長
(工設76級)



王正明

桂冠食品
總經理
(工設61級)



卓士昭

經濟部
政務次長
(工管61級)



林祖嘉

陸委會特任
副主任委員
(事經67級)



黃建南

(前)
美國商業部
副助理部長
(工管56級)

113年度傑出校友



呂昌田

美國維吉尼亞
理工大學資訊
系教授
(資工80級)



黃啟宗

裕懋實業(股)
公司董事長
(機械67級)



卓有信

微星科技研發
本部工業設計
中心協理
(工設碩士89級)



林昌驍

歐悅設計/樂活
速食坊(股)公
司董事長
(工管58級)



陳貽評

永餘智能公司
總經理
(電機91級)



洪世鴻

亨創科技/國潤
資產管理(股)
公司負責人
(電機82級)



王振男

台大應用數學科
學研究所
特聘教授
(機械76級)



林欽洲

李長榮化學工
業(股)公司
副總經理
(化工78級)

112年度傑出校友



陳武宏

力勤科技
董事長
(工設73級)



張嘉哲

南投市市長
(事經92級)



陳楷霖

中科院系統製
造中心副主任
(機械碩士87級)



劉政燾

緯創資通
研發副總經理
(工設73級)



張芳正

日友環保科技
董事長
(事經碩士73級)



顏大緯

緯創軟體台
灣香港事業
單位總經理
(資工75級)



林哲仁

美國德州
拉瑪爾大學研究
行政副校長
(化工80級)



陳伯綸

英特盛科技
董事長
(電機82級)

114年度傑出校友



湯富龍

茂碩實業有限公司董事長
(機械65級)



甘錦添

華孚科技股份有限公司董事
(事經碩92級)



王弘典

仁寶電腦創新研究院資深處長
(機械碩84級)



林裕新

瑞穗銀行台灣營業部總經理
(事經75級)



林明憲

資安與決策學院榮譽教授
(事經70級)



何致億

光寶科技資深處長
(電機碩88級)



王士傑

華碩電腦全球副總裁
(資工75級)



柯經一

救國團事業處處長
(化工80級)

113年度傑出校友



呂昌田

美國維吉尼亞理工大學資訊系教授
(資工80級)



黃啟宗

裕懋實業(股)公司董事長
(機械67級)



卓有信

微星科技研發本部工業設計中心協理
(工設碩士89級)



林昌驍

歐悅設計/樂活速食坊(股)公司董事長
(工管58級)



陳貽評

永餘智能公司總經理
(電機91級)



洪世鴻

亨創科技/國潤資產管理(股)公司負責人
(電機82級)



王振男

台大應用數學科學研究所特聘教授
(機械76級)



林欽洲

李長榮化學工業(股)公司副總經理
(化工78級)

112年度傑出校友



陳武宏

力勤科技
董事長
(工設73級)



張嘉哲

南投市市長
(學經92級)



陳楷森

中科院系統製
造中心副主任
(機械碩士87級)



劉政燾

緯創資通
研發副總經理
(工設73級)



張方正

日友環保科技
董事長
(學經碩士73級)



顏大緯

緯創軟體台
灣香港事業
單位總經理
(資工75級)



林哲仁

美國德州
拉瑪爾大學研究
行政副校長
(化工80級)



陳伯綸

英特盛科技
董事長
(電機82級)

其他歷屆優秀畢業校友，請參考下列連結：

<http://www.alumni.sa.ttu.edu.tw/%e5%82%91%e5%87%ba%e6%a0%a1%e5%8f%8b.aspx>

<http://www.ttualumni.org.tw/03.htm>

學生就業競爭力 – 升學就業地圖

公私立	學校名稱	畢業十年內 平均薪資	8萬以上	7萬以上	6萬以上	5萬以上	4萬以上	3萬以上	2萬以上
公立	國立交通大學	54,520	24.10%	33.20%	47.50%	63.30%	81.20%	95.90%	100.00%
公立	國立臺灣科技大學	51,890	18.90%	26.90%	40.00%	60.00%	78.10%	95.00%	100.00%
公立	國立中央大學	49,710	17.00%	25.00%	38.00%	51.70%	71.40%	94.00%	100.00%
私立	大同大學	48,860	19.50%	25.30%	37.50%	50.00%	66.80%	89.50%	100.00%
公立	國立成功大學	48,460	15.00%	22.50%	33.80%	50.00%	71.50%	91.80%	100.00%
公立	國立臺北科技大學	47,510	12.20%	18.90%	28.70%	50.00%	71.50%	93.80%	100.00%
公立	國立臺灣大學	47,210	14.00%	20.00%	31.80%	48.30%	68.00%	90.00%	100.00%
公立	國立清華大學	46,830	14.10%	20.60%	32.80%	45.80%	65.00%	90.00%	100.00%
公立	國立中山大學	46,410	12.70%	21.00%	30.00%	46.00%	64.40%	90.00%	100.00%
私立	中原大學	46,100	12.50%	20.00%	30.00%	45.00%	64.90%	88.60%	100.00%
私立	臺北醫學大學	45,930	10.30%	15.80%	25.00%	44.50%	66.20%	97.50%	100.00%
公立	國立政治大學	45,900	12.10%	18.30%	28.00%	45.00%	65.60%	90.00%	100.00%
私立	元智大學	45,290	10.60%	17.30%	26.40%	43.60%	65.00%	90.00%	100.00%
公立	國立臺灣海洋大學	44,930	12.40%	18.30%	28.30%	42.30%	62.20%	85.80%	100.00%
公立	國立陽明大學	44,430	15.70%	18.60%	25.00%	30.00%	65.00%	90.00%	100.00%
公立	國立中興大學	43,930	12.00%	18.00%	28.00%	40.00%	58.80%	82.50%	100.00%

資料來源：<http://www.104.com.tw/jb/104i/departments/navigation> (104人力銀行)

大同大學 歡迎您！



<https://www.ttu.edu.tw/>