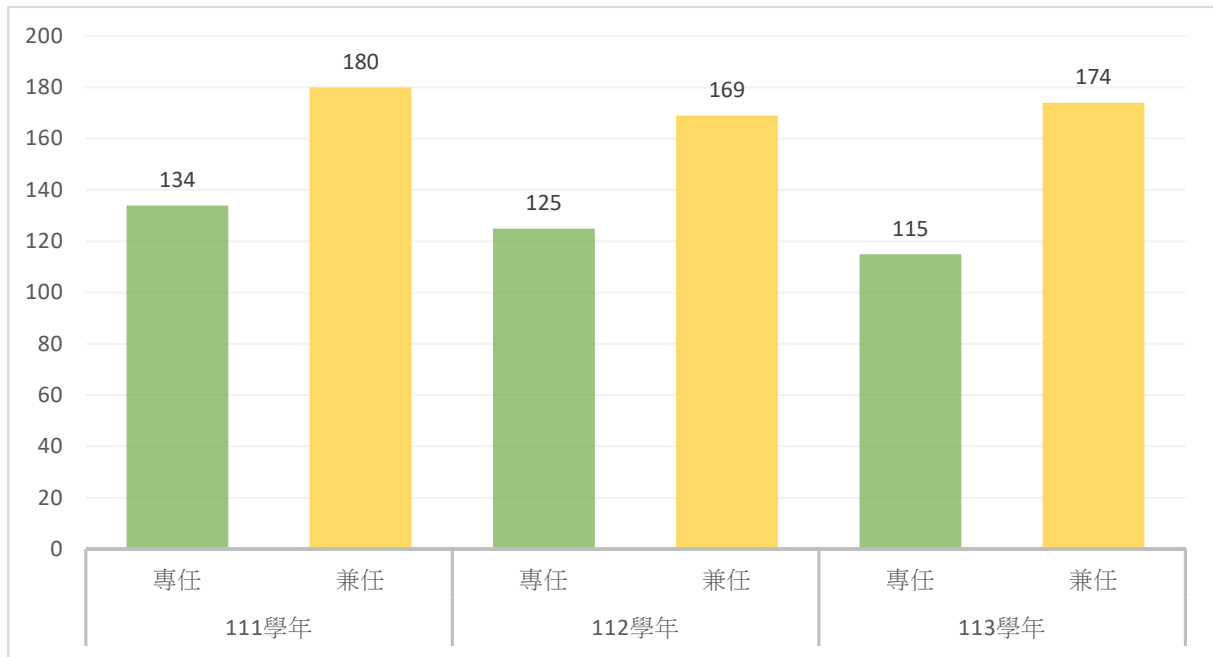


## 近年教師人數異動資料

	身分	教授	副教授	助理教授	講師	教官	合計
111 學年	專任	45	43	32	14	0	134
	兼任	19	23	59	79	0	180
112 學年	專任	39	43	29	14	0	125
	兼任	23	21	49	76	0	169
113 學年	專任	31	44	26	14	0	115
	兼任	29	16	55	74	0	174

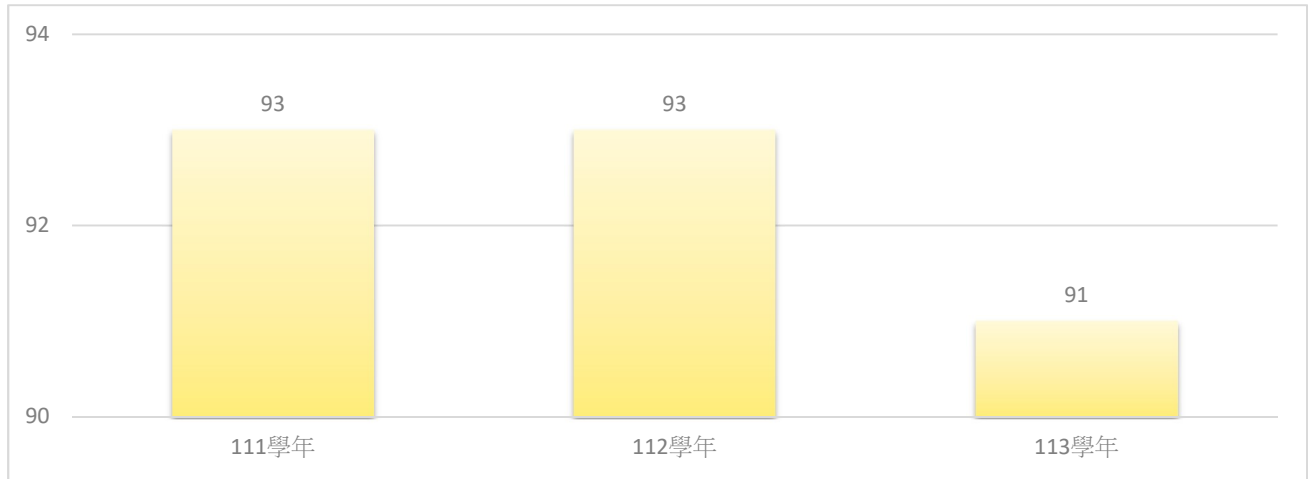


填表說明：

1. 人數資料引用每年 10 月份大學校院校務資料庫資料填報(教 1)。
2. 專案教師依職級合併於專任教師人數計算。
3. 各職級計算係以本校聘書統計。

## 近年職員人數異動資料

	專任職員/校內約聘	技工/工友	警衛人員	外包人力	總計
111 學年	69 (未含 1 位留停)	7	7 (學校及宿舍 保全外包 7 人)	10	93
112 學年	69 (未含 2 位留停)	7	7 (學校及宿舍 保全外包 7 人)	10	93
113 學年	67 (未含 1 位留停)	7	7 (學校及宿舍 保全外包 7 人)	10	91



填表說明：

1. 資料參考每年 10 月份大學校院校務資料庫資料(職 1)並依校內人數計算。